

Системы инженерной защиты группы компаний ТРУМЕР на перегоне Тулучи – Акур Дальневосточной железной дороги

Объект расположен в Хабаровском крае, Ванинском районена перегоне Тулучи – Акур, участок 303 – 318 км Комсомольского региона Дальневосточной железной дороги. Ежегодно железнодорожное сообщение останавливалось из-за схода на пути крупных обломков или лавин. Задержки в движении поездов влекли за собой нарушения логистических цепочек и крупные финансовые убытки ОАО «РЖД». Для обеспечения безопасного и бесперебойного движения поездов по Дальневосточной железной дороге генеральным проектировщиком ООО «СпецПроектПуть» совместно со специалистами ГК ТРУМЕР был разработан проект инженерной защиты. Строительно-монтажные работы выполняла компания ООО «ТрансГеоСервис». Реализация проекта: с 2022 по 2023 гг.

Системы инженерной защиты

Противокампнепадные барьеры

Противокампнепадные барьеры TSC-1000-ZD

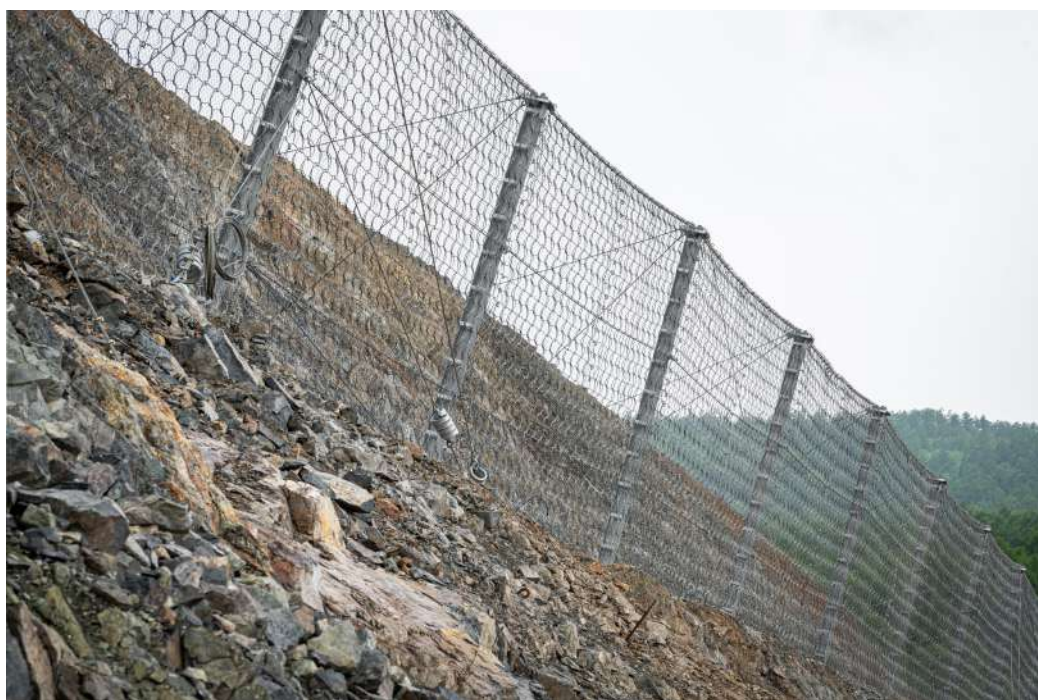
Энергоемкость 1000 кДж, натурными испытаниями подтверждена энергоемкость до 1116 кДж

- Общая протяженность 720 м

Противокампнепадные барьеры TSC-500-ZD

• Энергоемкость 500 кДж, натурными испытаниями подтверждена энергоемкость до 521 кДж

- Общая протяженность 384 м



Снегоудерживающие барьеры

Снегоудерживающие барьеры Snow Rake Dk 2.0

- Общая протяженность 1545 м

